

Brooklyn  
PREP

Con

la bolsa

juega

tu papel

LABORSA  
PARA  
PAPEL

# Juega tu papel por la sostenibilidad

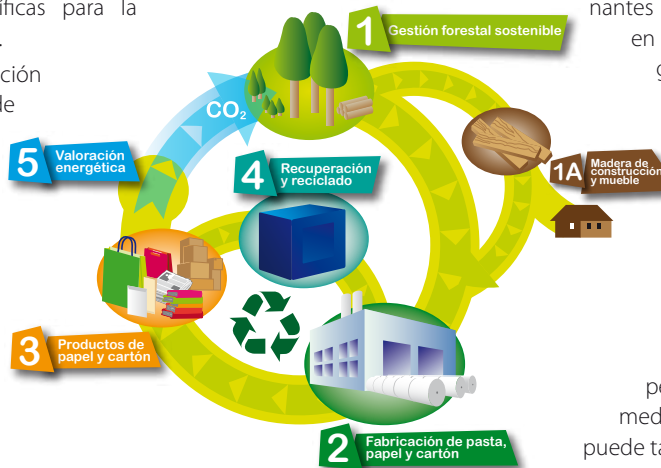


## El papel se cultiva

La madera, la materia prima para fabricar papel, es renovable e inagotable. España, con 17,9 millones de hectáreas de superficie forestal, ocupa el cuarto lugar de Europa y nuestros bosques se han incrementado un 25% en los últimos 15 años.

Para hacer papel se utiliza madera de especies de crecimiento rápido como el eucalipto y el pino que son cultivados en plantaciones forestales específicas para la producción de fibra de celulosa.

En España, gracias a la producción papelera, se mantienen más de 430.000 hectáreas de arbolado de estas especies que son gestionadas de forma sostenible y han permitido recuperar terrenos baldíos para convertirlos en bosques.



## El papel se recicla

La industria papelera española es líder europeo en reciclaje de papel usado. Anualmente se recogen y reciclan 5 millones de toneladas de papel usado.

Por cada diez kilos de papel que se fabrica en España se utilizan como materia prima 8,5 kilos de papel usado.

El reciclaje de papel supone reducir las emisiones contaminantes que producen los vertederos y un ahorro en volumen de los mismos equivalente a 50 grandes estadios de fútbol.

Recuperamos y reciclamos el 69% de las bolsas de papel que consumimos. Gracias a ello, conseguimos que cada bolsa de papel tenga hasta cinco ciclos de vida ya que la fibra de celulosa es recuperable como materia prima hasta cinco veces.

Si la bolsa de papel terminase por error en la naturaleza, se biodegradaría en un periodo de entre 2 y 5 meses sin perjudicar al medio ambiente, a diferencia del plástico que puede tardar más de 400 años en descomponerse.

# Juega tu papel para frenar el cambio climático



## El papel sumidero de CO<sub>2</sub>

Las plantaciones de especies de crecimiento rápido como el eucalipto y el pino son grandes sumideros de CO<sub>2</sub> y ayudan a frenar el cambio climático.

Las 430.000 hectáreas destinadas a la producción de madera en España para el sector papelero suponen la fijación anual de 7,5 millones de toneladas de CO<sub>2</sub>, aproximadamente el 2% de las emisiones totales que se producen en el país.

Un kilo de papel almacena 1,3 kilos de CO<sub>2</sub>. Una vez fabricado el papel sigue almacenando el carbono que captó del medio ambiente y a través del reciclaje se va ampliando el plazo de ese secuestro del carbono.

## La bolsa de papel tiene una huella negativa de carbono\*

Toda actividad industrial provoca emisiones de gases de efecto invernadero. La huella de carbono mide la totalidad de emisiones de un producto a lo largo de su ciclo de vida: desde la materia prima, la fabricación, a sus usos y procesos de eliminación.

Un estudio realizado para identificar la huella de carbono de los diferentes tipos de bolsas que se utilizan en el comercio revela las siguientes conclusiones:

- La bolsa de papel es siempre la mejor elección.
- La bolsa de papel en todos y cada uno de los procesos de su ciclo de vida tiene una huella de carbono negativa.
- La bolsa de papel es más ecológica.



\* Fuente: Estudio realizado por IVL SWEDISH ENVIRONMENT RESEARCH INSTITUTE para BILLERUD AB (20 de marzo de 2007)

# Juega tu papel por lo que más prefieres



El consumidor del s. XXI  
prefiere el papel\*

- El **79% de los consumidores** creen que el papel es más agradable de manejar y tocar.
- El **93% de los consumidores** están de acuerdo en que el papel es sostenible y se debería de usar más como embalaje.
- El **86% de los consumidores** están de acuerdo en que para el mismo producto, si se puede escoger entre un embalaje de papel u otro, escogen el de papel.

Los consumidores afirman  
que el uso de la bolsa  
de papel mejora  
el medio ambiente\*\*

- El **97% de los usuarios de bolsas** se consideran muy preocupados por el medio ambiente.
- El **57% de los encuestados** señalan las bolsas de papel como la mejor opción en conjunto frente a otros materiales.
- El **55% de los entrevistados** creen que el comercio debe ayudarles a utilizar bolsas que protejan el medio ambiente.
- Los consumidores valoran más el uso de las bolsas de papel. Cuando las reutilizan las usan para llevar, preferentemente, objetos de uso personal.



\*Fuente: encuesta Ipsos para España y 6 países europeos más.

\*\*Fuente: estudio de Nielsen sobre "el consumo de las bolsas en España y las perspectivas del consumidor".

# Juega tu papel para que te sirvan mejor



La bolsa de papel,  
llena de emociones

La bolsa de papel,  
un compromiso  
para la sociedad

El papel cubre una amplia variedad de necesidades en el campo de la cultura, el arte, la enseñanza, la comunicación, el comercio y transporte de mercancías, la sanidad y la higiene.

Los ciudadanos saben que actúan de un modo correcto cuando satisfacen esas necesidades utilizándolo en lugar de otros materiales que no reúnen las características medioambientales del papel.

Ofrecer bolsas de papel dice mucho del comercio que lo hace, se está transmitiendo un mensaje de aprecio por el medio ambiente y se está mejorando la calidad de vida de los consumidores.

El sector papelero español y el de confección de bolsas de papel son industrias modernas, innovadoras, generadoras de empleo y en constante expansión, que han protagonizado en nuestro país una verdadera "revolución medioambiental".

Los fabricantes nacionales de bolsas de papel ofrecen mil y una posibilidades en gamas, tamaños y modelos de bolsas para que todo tipo de comercio y establecimiento pueda contar con la bolsa de papel más adecuada a sus necesidades.

Usar la bolsa de papel también supone situar a España a la altura de las sociedades avanzadas europeas en la utilización de embalajes renovables, reciclables y biodegradables y colaborar de forma efectiva con los objetivos del Plan Nacional Integrado

de Residuos del Ministerio de Medio Ambiente en materia de disminución del uso de las bolsas comerciales no biodegradables y fomento de una mayor educación medioambiental.



LA BOLSA DE PAPEL



*Ahora se lleva.*

[www.laborsadepapel.com](http://www.laborsadepapel.com)